

COVID 19 – Point de situation en Seine-Saint-Denis au 08/01/2021

Point de situation épidémiologique

Les données épidémiologiques sont disponibles sur [GEODES](#)

Données générales	Seine-Saint-Denis		IDF	
	SEMAINE 51	SEMAINE 1	SEMAINE 51	SEMAINE 1
Taux d'incidence population générale (pour 100 000 hab)	156,1	143,9	136,1	143,4
Taux d'incidence + 65 ans (pour 100 000 hab)	168,3	161,8	139,8	140,8
Taux de positivité	5,6 %	6,5 %	3,6 %	4,9 %
Nombre de tests réalisés sur 7 jours	47 735	38 092	470 114	365 279

Le département affiche des taux d'incidence et de positivité supérieurs aux valeurs régionales. L'incidence est désormais élevée chez les 20-40 ans.

	04/01/2021	Taux d'incidence	Taux de positivité
0-9 ans		32,1	10,0
10-19 ans		109,0	8,2
20-29 ans		193,4	5,7
30-39 ans		198,4	6,4
40-49 ans		165,4	6,5
50-59 ans		149,1	6,0
60-69 ans		149,0	5,6
70-79 ans		163,6	7,4
80-89 ans		190,3	8,9
90 ans et plus		271,4	8,8
Tous âges		143,9	6,5

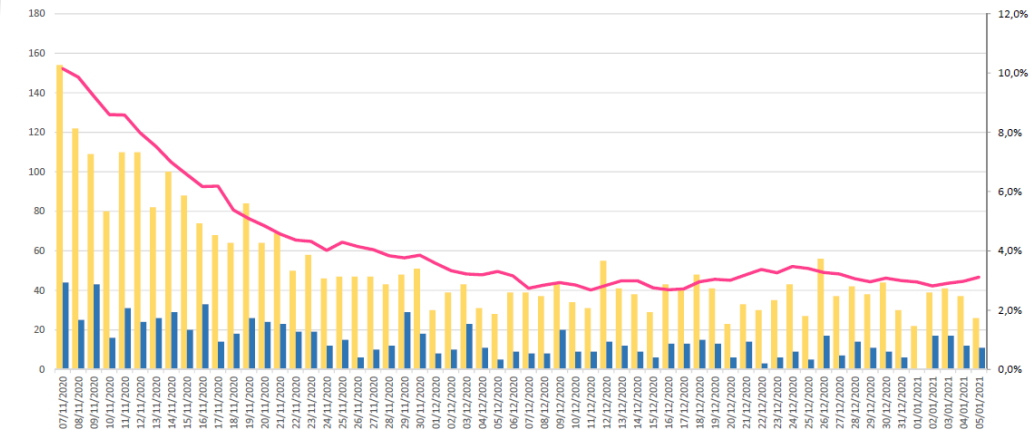
Les indicateurs précoces permettent d'anticiper l'évolution de l'épidémie :

Données en Seine-Saint-Denis

- Appel SAMU pour COVID le 07/01 : 32 (+2 par rapport à J-14)
- Transport COVID le 07/01 : 12 (-18 par rapport à J-14)
- Part des passages aux urgences pour suspicion COVID Sem 1 : 3,1% (stable)

Ces indicateurs sont stables.

Indicateurs précoces COVID 93



- Appels SAMU pour suspicion de COVID
- Transports pour COVID
- Part des passages aux urgences pour suspicion de COVID

Chaîne
Youtube
Point
de
situation

